



◀ Der Dämmstreifen von Hufe schafft zusammen mit dem Sparrenexpander einen Dämmraum

Dämmstreifen

Stecken mit System

Hufer bietet eine neue Lösung zur Wärmedämmung im unbeheizten Dachgeschoss: den genuteten Dämmstreifen DP 60. Er ist 2,40 m lang und wird auf dem Rohboden im Dachgeschoss ausgelegt. Der Abstand beträgt in der Regel rund 60 cm. In die Nut passt der Sparrenexpander SE 12, der 20 cm Dämmraum schafft, oder der SE 18 mit 28 cm Dämmraum. Die Sparrenexpander werden ohne weitere Befestigung in die Dämmplatte gesteckt. Handwerker können nun auf die Unterkonstruktion von einfachen OSB-Platten bis Massivholz alle Bodenarten verschrauben. Wärmebrücken entstehen laut Hersteller im Gegensatz zu herkömmlichen Verfahren kaum noch. Der neue Fußboden ist zudem zum Rohboden entkoppelt, das dämpft den Lärm. Die Materialprüfanstalt Eberswalde hat das Dämmstreifen-System auf Herz und Nieren getestet. Das System ist bis 500 kg/m² belastbar, deshalb können in dem entstehenden stabilen Raum auch Dämmstoffe verarbeitet werden, die nicht druckbelastbar sind. Das Stecksystem kommt auch in Kombination mit Einblasdämmstoffen zum Einsatz.

HUFER Holztechnik OHG | D-71636 Ludwigsburg
Telefon 0 71 41/6 43 27-10 | www.dämm-räume.de



◀ Die mit Isofloc gefüllten Dämmhülsen gibt es in drei Standardgrößen

Die Holzbausoftware für jede Anwendung

► CAD PLANUNG

Entwurfsplanung, Eingabeplan, Bemusterung

► DACHKONSTRUKTION

Zimmerei, Abbund

► WAND/DECKE

Holzrahmenbau, Vollholzwände, Kleintafelbauweise

► BLOCKBAU

Flexible Verbindungen und Profile

► ELEMENTIERUNG

Dach/Decke/Wand, Fertighausbau, SIP Elemente

► BINDER

Traditionelle und industrielle Konstruktionen

► MCAD

Riesige Bibliotheken mit zusätzlichen 3D-Bearbeitungen und Anschlüssen

► STATIK

Bemessung, Lastweiterleitung, vollautomatische Deckenstatik

► VISUALISIERUNG/GELÄNDE

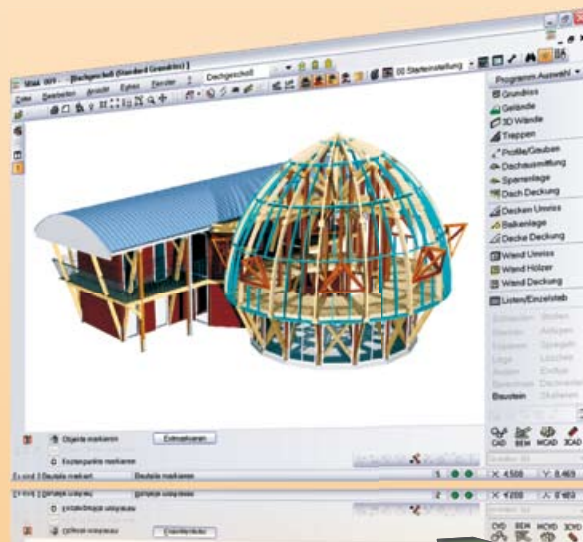
Geländedesigner, 3D Visualisierung

► FERTIGUNG

Produktionspläne, Datenübergabe an alle gängigen Fertigungsanlagen



3D CAD/CAM Software



SEMA
EXPERIENCE

Das führende Software Unternehmen für den Holzbau

www.sema-soft.com